

O SEU PRIMEIRO CONTATO

VIVÊNCIA DE ESCALADA

COM A ESCALADA OUTDOOR



O QUE É?

A vivência de escalada foi pensada para você que gostaria apenas de experimentar a escalada em rocha sem o comprometimento de um curso de escalada. Vamos desmistificar a escalada em rocha para que você experimente, entenda e sinta-se confortável no mundo vertical. Nosso objetivo é fazer com que você desfrute do esporte com conforto, se familiarizando com as técnicas, equipamentos de segurança, aprendendo os nós básicos e tendo contato com as diferentes modalidades.

A atividade será realizada no Planalto do Itatiaia, um dos principais polos de escalada outdoor do Brasil. Enfatizamos que este serviço não equivale a um curso de escalada, ou seja, antes de sair escalando por aí, aconselhamos que aprofunde seus conhecimentos em um curso básico de escalada ou escale acompanhado de um guia ou parceiro/escalador com experiência.



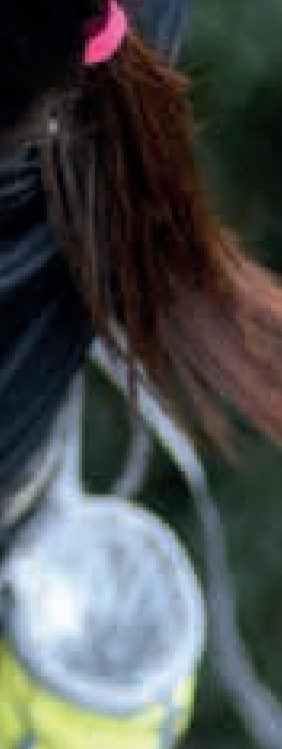
FAMILIARIZE-SE COM OS EQUIPAMENTOS



AMPLIE A SUA CONSCIÊNCIA CORPORAL



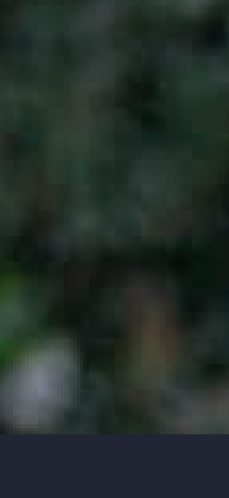
APRENDA OS NÓS BÁSICOS



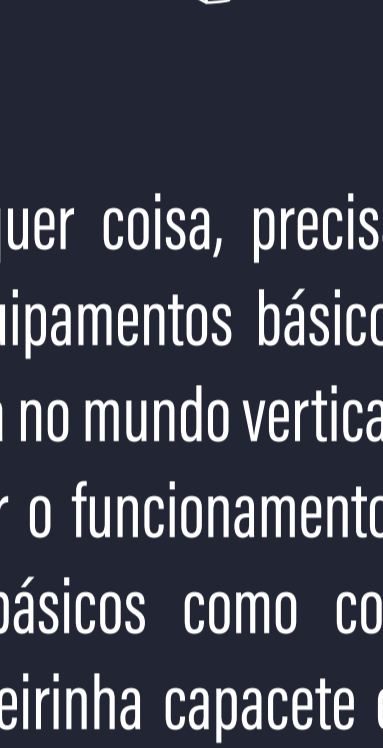
DIVIRTA-SE ESCALANDO COM SEGURANÇA DE TOP ROPE



APRENDA A FAZER RAPEL (COM ATC)



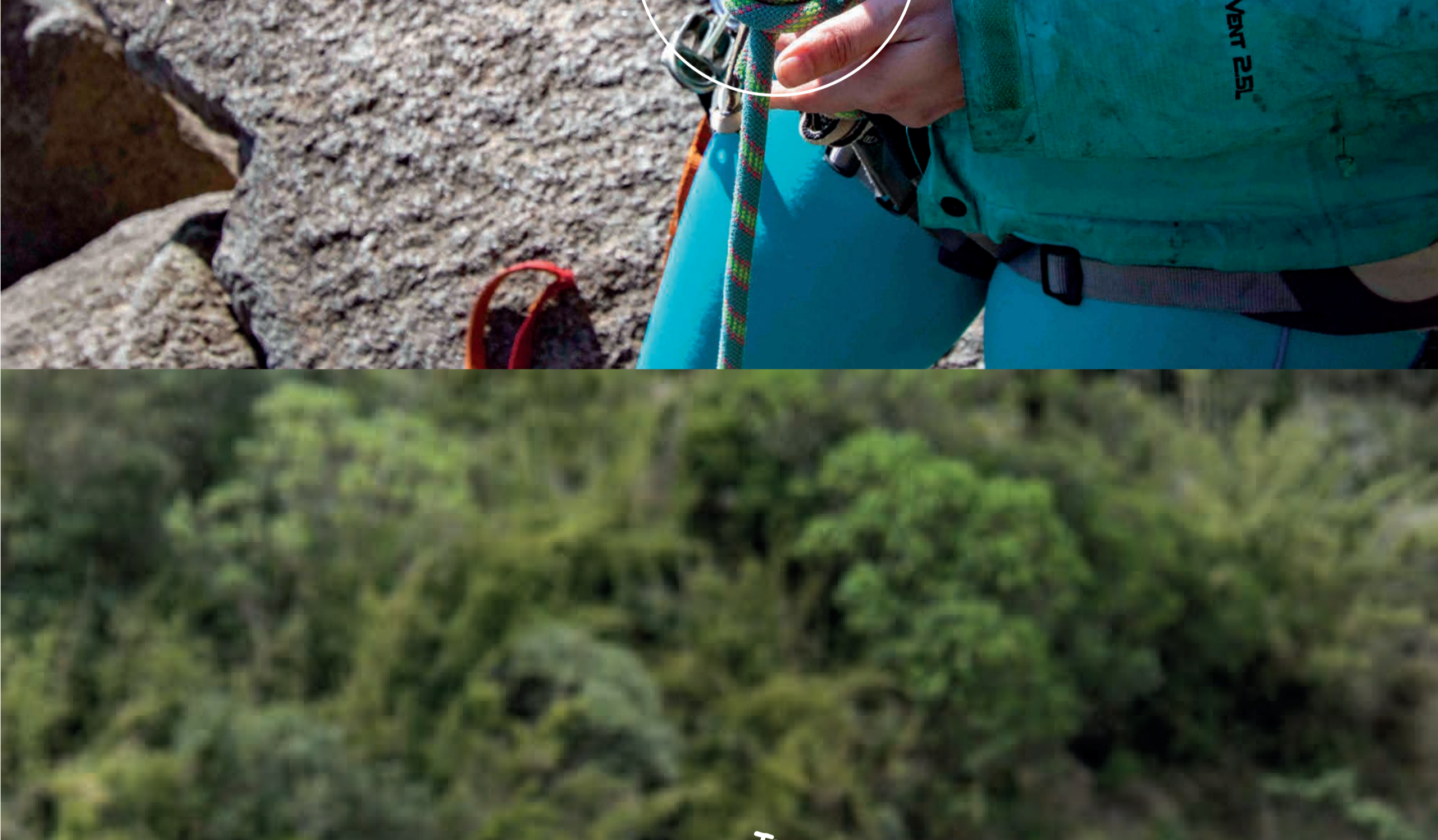
1º DIA



Antes de qualquer coisa, precisamos conhecer e entender os equipamentos básicos, que garantirão nossa segurança no mundo vertical. Vamos entender o funcionamento e fabricação dos equipamentos básicos como corda, mosquetões, fitas, freios, cadeirinha capacete e sapatinhas. Após compreender e adquirir confiança nos equipamentos a diversão será garantida! Agora sim vamos escalar! Escalar muito! Iniciaremos

na modalidade conhecida como "top rope", a mesma utilizada em ginásios de escalada, quando a corda que assegura o escalador está ancorada em um ponto no topo da via, evitando quedas, sendo esta a modalidade mais segura para iniciar na escalada. Durante esta etapa da vivência você irá aprender:

- 1) Como ler uma via de escala. Saiba como identificar e escolher seu caminho na rocha.
- 2) Tipos de agarras e posicionamentos corporais que auxiliam a movimentação na rocha;
- 3) Nós de encordoamento;
- 4) Utilização dos freios para dar segurança ao escalador;
- 5) Rapel (técnica utilizada para descer uma parede utilizando cordas),



Nó Oito



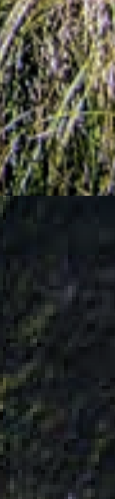
"A ARTE DA ESCALADA EM ROCHA ESTÁ EM TRANSFORMAR UMA ATIVIDADE PERIGOSA E ARRISCADA POR NATUREZA, EM UM ESPORTE SEGURO E DIVERTIDO."

2º DIA

O segundo dia será dedicado a prática de escalada de aventura no Planalto do Itatiaia, um dos berços da escalada no Brasil. Neste dia tudo começará a fazer sentido quando você experimentar a essência da escalada. Ao colocar em prática na montanha os conheci-

mentos adquiridos no dia anterior, você perceberá que seus horizontes foram expandidos com novas possibilidades de interação com as montanhas. Existe um universo de vias espalhadas por todos os cantos do PNI, que atravessam longos corredores esculpidos pela chuva e pela vegetação de altitude, aglomerados de rochas que formam composições que parecem até desafiar as leis da gravidade, grutas de todos os tamanhos, e pequenas florestas que são um verdadeiro portal para cenários de filmes de ficção como Senhor Dos Anéis. Todos estes cenários são acessíveis apenas com a utilização das técnicas básicas de escalada que você aprendeu. O roteiro do segundo dia será estabelecido de acordo com a experiência do primeiro dia da vivência.

Toca pra cima!



INCLUSO

- Instrutores de escalada com certificação internacional em socorros em áreas remotas
- Equipamentos específicos para escalada de uso individual e coletivo
- Taxas de acesso ao Parque Nacional do Itatiaia
- Seguro aventura

NÃO INCLUSO

- Transportes de qualquer natureza
- Alimentação
- Equipamentos pessoais.



VALORES

1 DIA
R\$ 400 p/ pessoa

2 DIAS
R\$ 700 p/ pessoa

OPCIONAIS



Transporte (até 3 pessoas)
R\$ 100



Hospedagem (c/ café da manhã)
a partir de R\$ 90



Pacote de fotos profissionais
R\$ 250 /dia

CONTATO

@mantix | @itatiaistas | Whats: (11) xxxxx-xxxx; (11) xxxxx-xxxx | E-mail: fulano@gmail.com